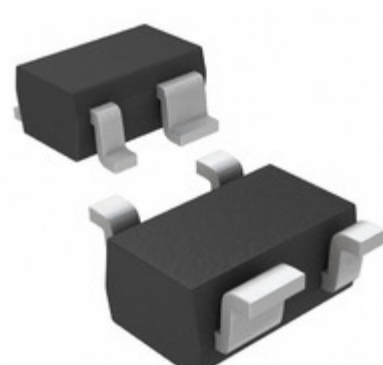


MAX6388XS22D3-T



Obrázky jsou pouze orientační.
Podrobné informace o produktu naleznete v části Technické údaje produktu.
Koupit MAX6388XS22D3-T s důvěrou od Component-World.HK, 1 rok záruka



Part Number: [MAX6388XS22D3-T](#)

Výrobce: [Maxim Integrated](#)

Popis: IC MPU/RESET CIRC 2.19V SC70-4

Datový list: [Part Numbering System](#)

[MAX6381-90](#)

RoHS Status: Obsahuje olovený / RoHS neodpovídající

Ship From: Hong Kong

Shipment Way: DHL/Fedex/TNT/UPS/EMS

[Request For Quotation](#)

PARAMETR PRODUKTU

| | | | |
|-----------------------------------|---|---|---|
| Part Number | MAX6388XS22D3-T | Výrobce | Maxim Integrated |
| Popis | IC MPU/RESET CIRC 2.19V SC70-4 | Stav volného vedení / RoHS | Obsahuje olovený / RoHS neodpovídající |
| Dostupné množství | 5689 pcs | Datový list | Part Numbering System MAX6381-90 |
| Kategorie | Integrované obvody (IC) | Napětí - Práh | 2.19V, Adj |
| Typ | Multi-Voltage Supervisor | Dodavatel zařízení Package | SC-70-4 |
| Série | - | resetování Prodleva | 140 ms Minimum |
| resetovat | Active High | Obal | Tape & Reel (TR) |
| Paket / krabice | SC-82A, SOT-343 | Výstup | Push-Pull, Totem Pole |
| Provozní teplota | -40°C ~ 125°C (TA) | Počet napětí Sledované | 2 |
| Typ montáže | Surface Mount | Úroveň citlivosti na vlhkost (MSL) | 1 (Unlimited) |
| Stav volného vedení / RoHS | Contains lead / RoHS non-compliant | Detailní popis | Supervisor Push-Pull, Totem Pole 2 Channel SC-70-4 |
| Číslo základní části | MAX6388 | | |

Component-World.com je spolehlivý distributor elektronických součástek. Specializujeme se na všechny elektronické komponenty řady Maxim Integrated. Máme 5689 kusy Maxim Integrated MAX6388XS22D3-T na skladě dostupných. Vyžádejte si citát z distributora součástí elektroniky na Component-World.com, náš prodejní tým vás bude kontaktovat do 24 hodin.

RFQ Email: info@Components-World.com

SOUVISEJÍCÍ PRODUKTY

| | | | |
|--|---|---|-----------------------|
| | Část#: MAX6388XS22D4-T Popis: IC MPU/RESET CIRC 2.19V SC70-4 | Výrobci: Maxim Integrated | Dotaz |
| | Část#: MAX6388XS22D1-T Popis: IC MPU/RESET CIRC 2.19V SC70-4 | Výrobci: Maxim Integrated | Dotaz |
| | Část#: MAX6388XS21D4-T Popis: IC MPU/RESET CIRC 2.10V SC70-4 | Výrobci: Maxim Integrated | Dotaz |
| | Část#: MAX6388XS23D3-T Popis: IC MPU/RESET CIRC 2.31V SC70-4 | Výrobci: Maxim Integrated | Dotaz |
| | Část#: MAX6388XS23D4-T Popis: IC MPU/RESET CIRC 2.31V SC70-4 | Výrobci: Maxim Integrated | Dotaz |
| | Část#: MAX6388XS21D7-T Popis: IC MPU/RESET CIRC 2.10V SC70-4 | Výrobci: Maxim Integrated | Dotaz |
| | Část#: MAX6388XS20D7-T Popis: IC MPU/RESET CIRC 2.00V SC70-4 | Výrobci: Maxim Integrated | Dotaz |
| | Část#: MAX6388XS23D1-T Popis: IC MPU/RESET CIRC 2.31V SC70-4 | Výrobci: Maxim Integrated | Dotaz |
| | Část#: MAX6388XS21D6-T Popis: IC MPU/RESET CIRC 2.10V SC70-4 | Výrobci: Maxim Integrated | Dotaz |
| | Část#: MAX6388XS23D2-T Popis: IC MPU/RESET CIRC 2.31V SC70-4 | Výrobci: Maxim Integrated | Dotaz |
| | Část#: MAX6388XS22D7-T Popis: IC MPU/RESET CIRC 2.19V SC70-4 | Výrobci: Maxim Integrated | Dotaz |
| | Část#: MAX6388XS21D3-T Popis: IC MPU/RESET CIRC 2.10V SC70-4 | Výrobci: Maxim Integrated | Dotaz |
| | Část#: MAX6388XS21D1-T Popis: IC MPU/RESET CIRC 2.10V SC70-4 | Výrobci: Maxim Integrated | Dotaz |
| | Část#: MAX6388XS22D6-T Popis: IC MPU/RESET CIRC 2.19V SC70-4 | Výrobci: Maxim Integrated | Dotaz |
| | Část#: MAX6388XS23D5-T Popis: IC MPU/RESET CIRC 2.31V SC70-4 | Výrobci: Maxim Integrated | Dotaz |
| | Část#: MAX6388XS22D5-T Popis: IC MPU/RESET CIRC 2.19V SC70-4 | Výrobci: Maxim Integrated | Dotaz |
| | Část#: MAX6388XS23D3+T Popis: IC MPU/RESET CIRC 2.31V SC70-4 | Výrobci: Maxim Integrated | Dotaz |
| | Část#: MAX6388XS21D5-T Popis: IC MPU/RESET CIRC 2.10V SC70-4 | Výrobci: Maxim Integrated | Dotaz |
| | Část#: MAX6388XS22D2-T Popis: IC MPU/RESET CIRC 2.19V SC70-4 | Výrobci: Maxim Integrated | Dotaz |
| | Část#: MAX6388XS21D2-T Popis: IC MPU/RESET CIRC 2.10V SC70-4 | Výrobci: Maxim Integrated | Dotaz |

Související klíčová slova pro MAX6388XS22D3-T

| | | | |
|-------------------------------------|-----------------------------|---------------------------|-------------------------|
| Maxim Integrated MAX6388XS22D3-T. | MAX6388XS22D3-T distributor | MAX6388XS22D3-T dodavatel | MAX6388XS22D3-T Cena |
| MAX6388XS22D3-T Stáhnout datasheet. | MAX6388XS22D3-T Datasheet. | MAX6388XS22D3-T Stock. | koupit MAX6388XS22D3-T. |
| Maxim Integrated MAX6388XS22D3-T. | | | |